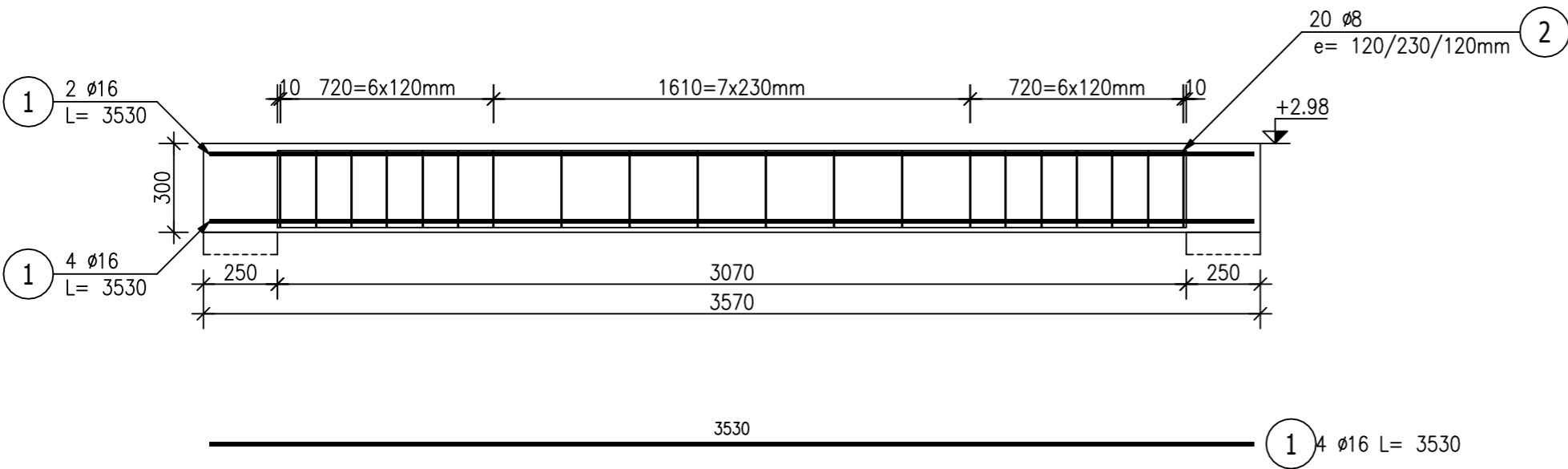


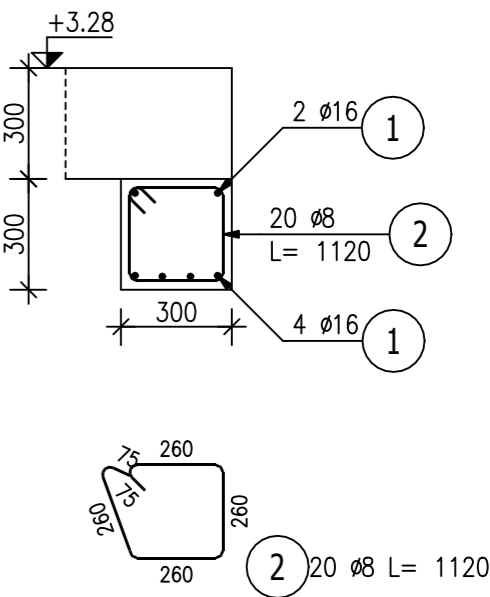
Poz.N Nadproże (2.szt.)

Skala 1:20



Przekrój nadproża

Skala 1:20



ZESTAWIENIE STALI ZBROJENIOWEJ

| POZ. | NR PRĘTA | Ø [mm] | DŁUGOŚĆ [m] | ILOŚĆ | | | DŁ. ŁĄCZNA [m] | |
|----------------------------|----------|--------|-------------|--------|--------|-------|----------------|-------|
| | | | | PRĘTÓW | x POZ. | RAZEM | A-IIIIN | |
| | | | | | | | Ø8 | Ø16 |
| Poz. N – Nadproże – 2 szt. | | | | | | | | |
| N | 1 | 16 | 3,530 | 6 | 2 | 12 | | 42,36 |
| | 2 | 8 | 1,120 | 20 | 2 | 40 | 44,80 | |
| DŁUGOŚĆ RAZEM [m] | | | | | | | 44,80 | 42,36 |
| MASA JEDNOSTKOWA [kg/m] | | | | | | | 0,395 | 1,578 |
| MASA [kg] | | | | | | | 17,70 | 66,84 |
| MASA CAŁKOWITA [kg] | | | | | | | 84,54 | |

- 1) Opis kształtu pręta: PN–EN ISO 3766 (gabarytowo)
2) Opis długości haka: gabarytowy
3) Długość pręta L: rzeczywista

BETON C20/25
STAL A–IIIN
otulina 20mm

| | | |
|--|---|--------------------------------------|
| Projektował: MGR_INŻ_KRZYSZTOF_BUTKIEWICZ | Sprawdził: MGR_INŻ_ŁUKASZ_BUTKIEWICZ | Obiekt: BUDYNEK_MAGAZYNOWY |
| Nr upraw.: 616/89/UW | Nr upraw.: DOŚ/0335/PBKB/21 | Adres: DOBKÓW_66_DZIAŁKA_NR_115/3 |
| | Branża: KONSTRUKCJA | Inwestor: PARTNERSTWO_KACZAWSKIE |
| | Treść rysunku: NADPROŻE_N ZBROJENIE | Nr rysunku: KW_04 |
| | | Rew. REW |
| | | Data wydania: SIERPIEŃ_2022 |
| | | Ark. 1:20 |